



# Landbruget i et multifunktionelt landskab

## Fremtidens jordbrugslandskab

Peter Stubkjær Andersen  
*Henrik Vejre*

Plantekongres 2012

12. Januar 2012





# Hovedbudskaber

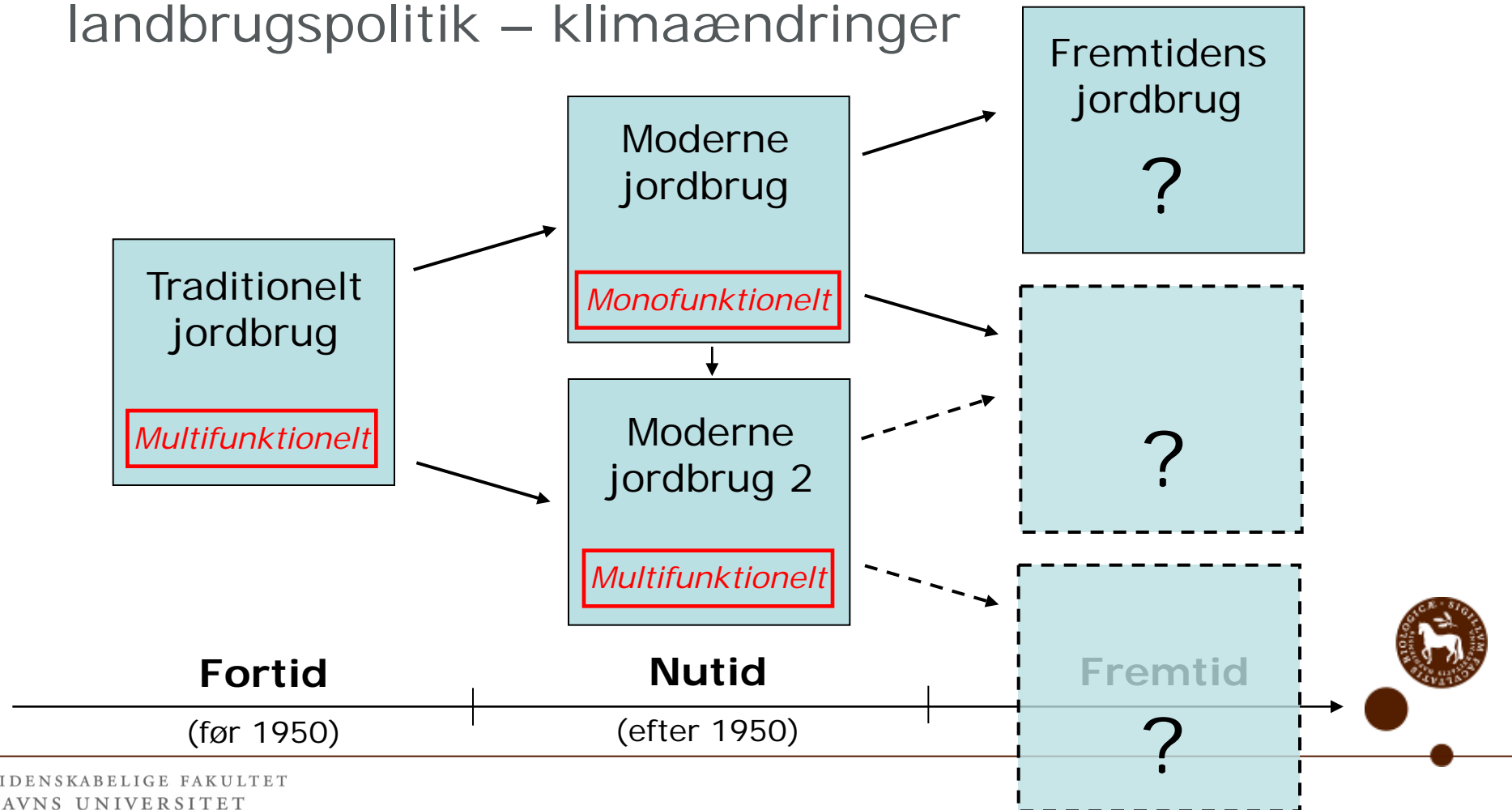
- Jordbruget er under konstant forandring
- Det multifunktionelle jordbrug er en realitet – nu og historisk
- Landbrugsejendomme har forskellige funktionelle profiler som afhænger af ejendommens karakteristika og aktiviteter
- Ejendommens funktionelle profil ændrer sig over tid
- Fremtidens jordbrugslandskab bliver funktionelt mangfoldige





# Et jordbrug under forandring

- **Forandringens drivkræfter:** teknologi – økonomi – befolkningsvækst – national politik – EUs fælles landbrugspolitik – klimaændringer



# Det multifunktionelle landskab

Herlighed

Energi

Habitat

Råstof

Bosted

Natur

Grundvand

Rekreation

Produktion

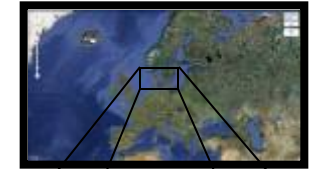
Hvordan kan vi opgøre jordbrugets multifunktionalitet?



# Det multifunktionelle jordbrug - MULTILAND

## Interviewundersøgelse:

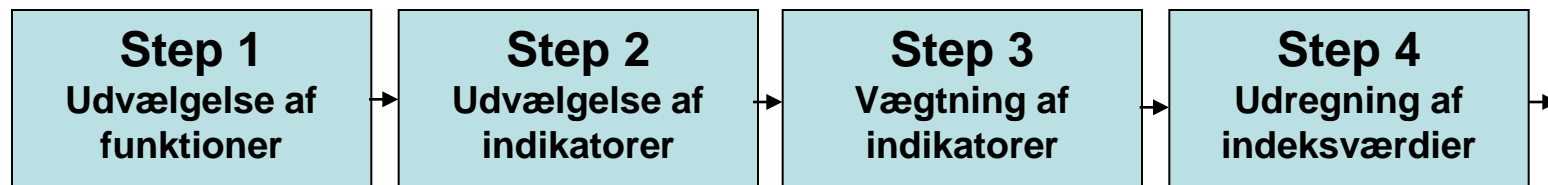
- Interviews udført i **maj – december 2008**
- Ejendomme med mere end **2 ha** landbrugsjord
- Strukturerede "Køkkenbordsinterview", 73 spørgsmål omhandlende:
  - ejerforhold, arealanvendelse, landbrugsaktiviteter, øvrige aktiviteter, landskabsændringer, landbrugsstøtte, innovation mm.
- **382** ud af 441 mulige ejendomme interviewet (svarprocent **86.6%**)
- Samlet areal 11.300 ha (interviewede ejendomme)





# Et forslag til opgørelse af multifunktionalitet

- Forudsætninger:
  - Et landbrugs multifunktionalitet kan vurderes ud fra dets karakteristika og aktiviteter → afdækket gennem interviewdata
  - De udvalgte funktioner er:  
**Produktion – Bosted – Habitat – Rekreation**
  - En række udvalgte interviewspørgsmål anvendes som indikatorer for de udvalgte funktioner
  - Den samlede styrke af de enkelte funktioner kan opgøres ved at summere indikatorinput i et indeks.
- Metodiske step:





# Et indeks for multifunktionalitet

Funktion	Indikator (I)	Vægtede indikatorværdier
<b>Produktion</b>	Antal ejendomme Formål med ejerskab Ægtefælle arbejder på bedriften Nye investeringer i bygninger Nye dræn Markvanding Omdriftsareal udgør af samlet areal Planer for brakmarker Tilforpagtet areal Husdyr Ændring af areal (græs til omdrift) Ændring af areal (natur til omdrift)	1 ejendom (0), >1 ejendom (10) Produktion (10), Bosted (0), Begge dele (5) 0% (0), >10% (1), >30% (2), >50% (3), >70% (4), >90% (5) 0m <sup>2</sup> (0), >20m <sup>2</sup> (1), >40m <sup>2</sup> (2), >60m <sup>2</sup> (3), ..., >200m <sup>2</sup> (10) Ja (7), Nej (0) Ja (7), Nej (0) 0% (0), 10% (1), 20% (2), 30% (3), ....., 100% (10) Til omdrift (8), overvejer omdrift (4), uændret (0) 0 ha (0), >10 ha (1), >20 ha (2), >30 ha, ....., >100 ha (10) 0 DE (0), 10 DE (1), 20 DE (2), ..., >100 DE (10) Ja (5), Nej (0) Ja (10), Nej (0)

Det enkelte landbrugs indeks kan beregnes som **summen of indikatorværdier**:

$$\text{Index}_{\text{Produktion}} = I_a \cdot \text{vægt}_1 + I_b \cdot \text{vægt}_2 + \dots + I_{n-1} \cdot \text{vægt}_{m-1} + I_n \cdot \text{vægt}_m$$

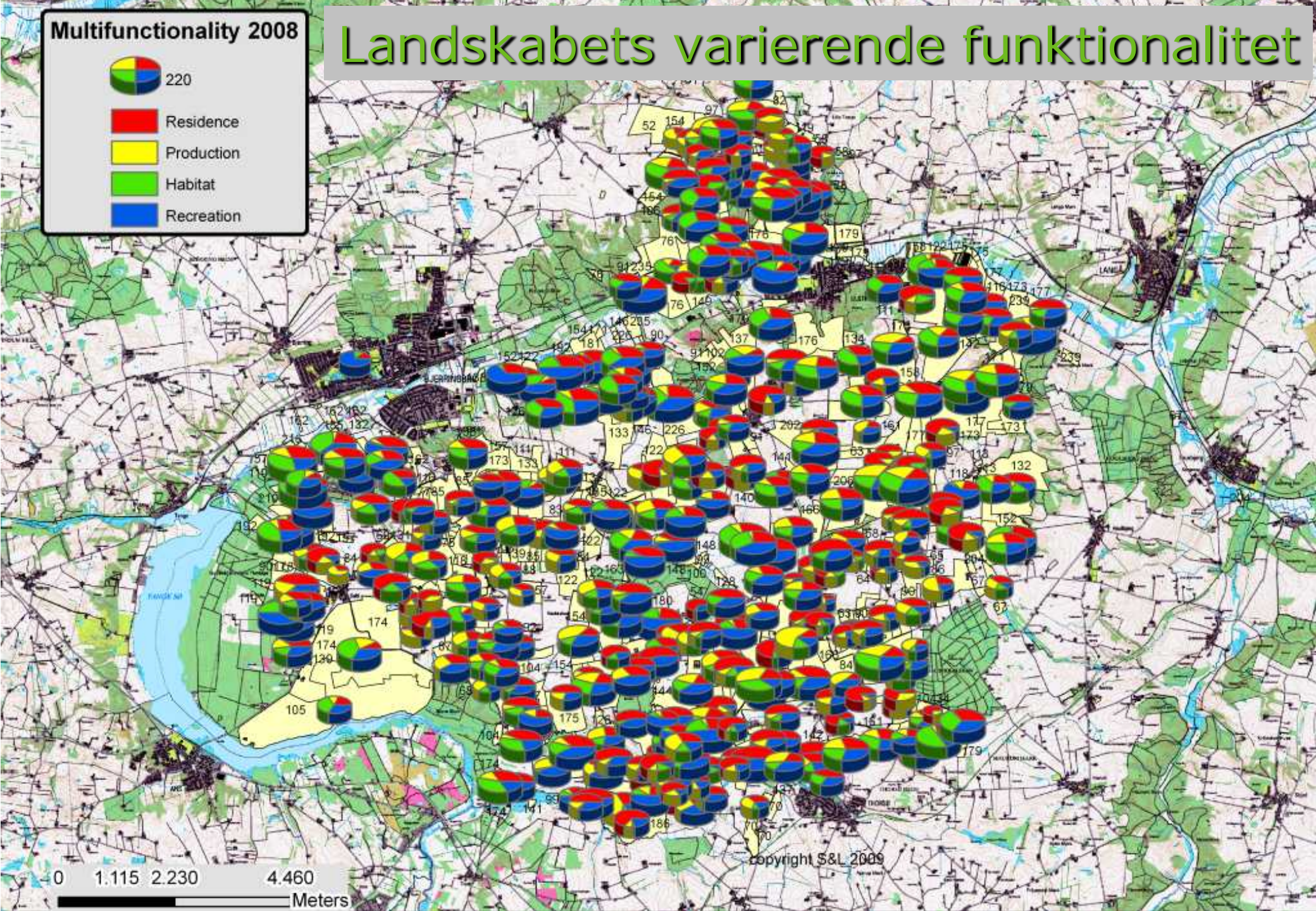


# Multifunctionality 2008

# Landskabets varierende funktionalitet



- Residence
- Production
- Habitat
- Recreation

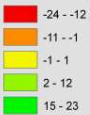


0 1.115 2.230 4.460  
Meters

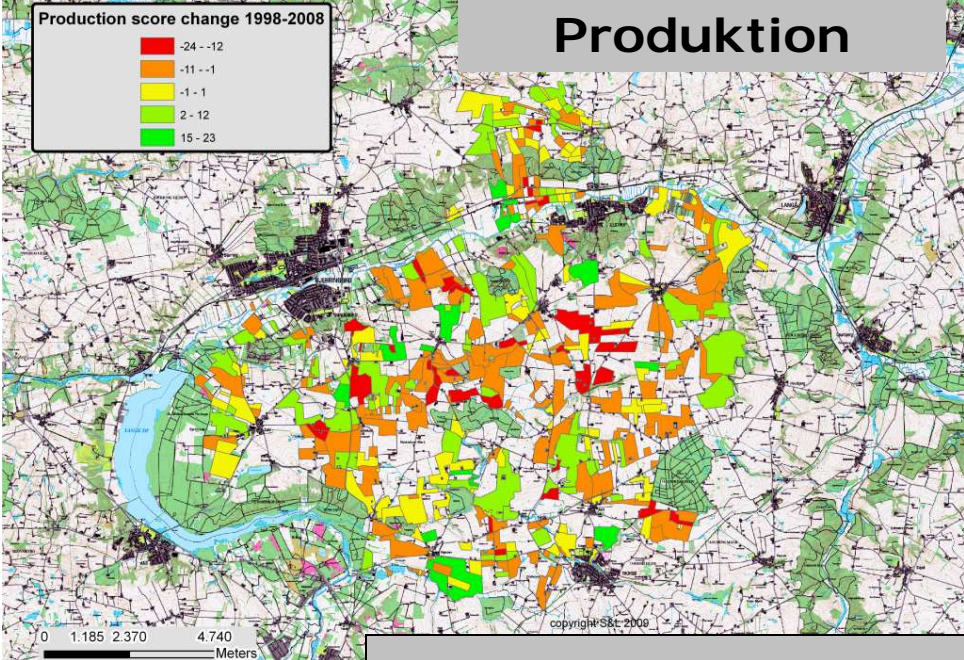
copyright S&L 2009



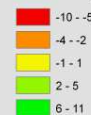
Production score change 1998-2008



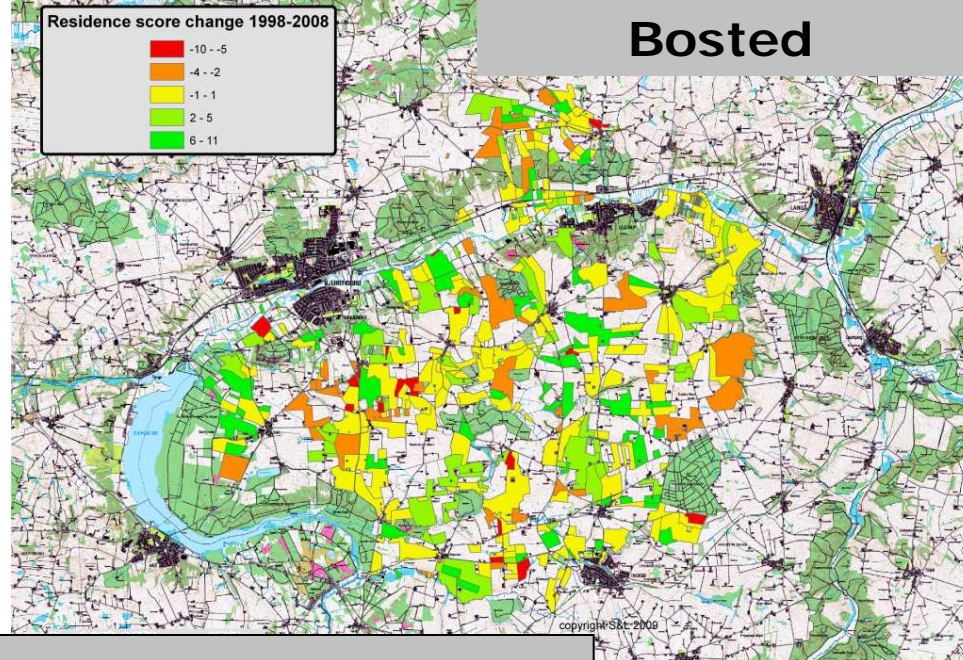
# Produktion



Residence score change 1998-2008



# Bosted

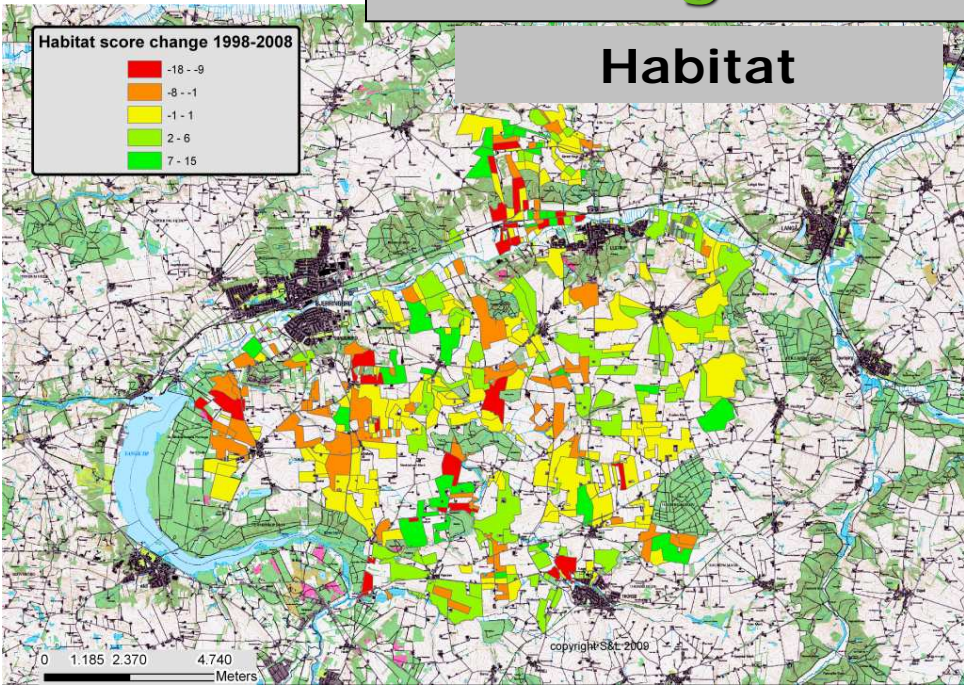


## Ændringer i multifunktionalitet

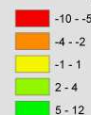
Habitat score change 1998-2008



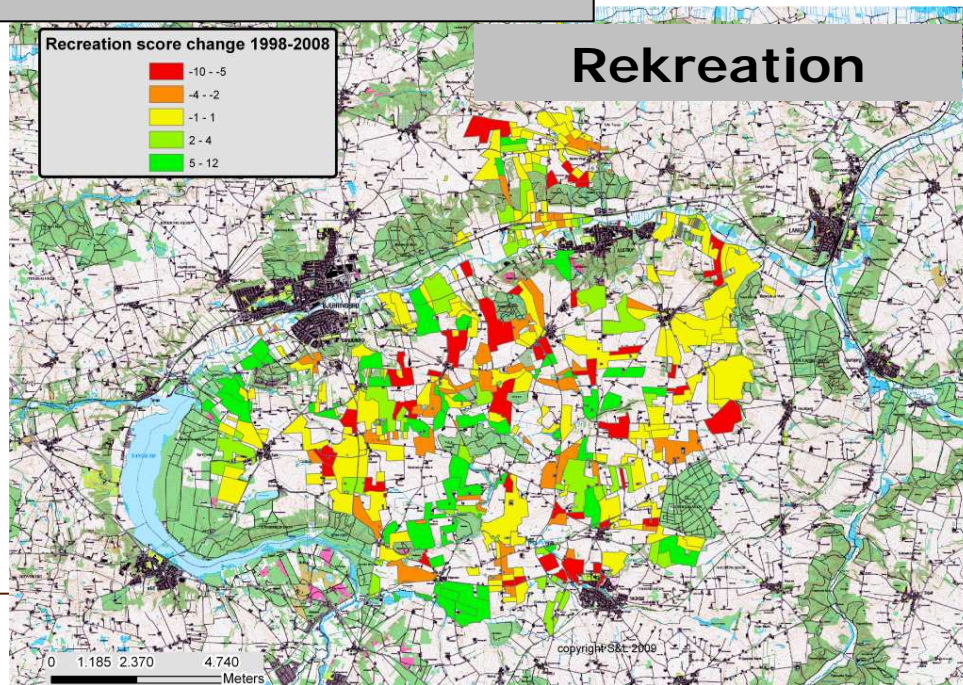
# Habitat



Recreation score change 1998-2008



# Rekreation





## Og hvad kan vi så bruge det til...?

- Udregningen af indekset giver et simpelt udtryk for ejendommens multifunktionalitet
- Ejendommen størrelse er afgørende for styrken af de udvalgte funktioner
- Ejendomme med forskellige funktionelle profiler fordeler sig uensartet i landskabet
- Fordelingen af ejendomme muliggør lokalisering af funktionelle hotspots og coldspots
- Resultaterne kan give input i en lokal planlægningsproces





# Fremtidens jordbrugslandskab?

- Behov for at gen- og gennemtænke hvorledes jordbrugsarealet anvendes
- Øget fokus på hhv. integration og segregering af funktioner
- Øget mangfoldighed af aktiviteter på landet
- Landbrugsejendomme samlede værdi ikke kun et spørgsmål om dyrkningspotentiale



**Tak for opmærksomheden**

[www.multiland.dk](http://www.multiland.dk)

